

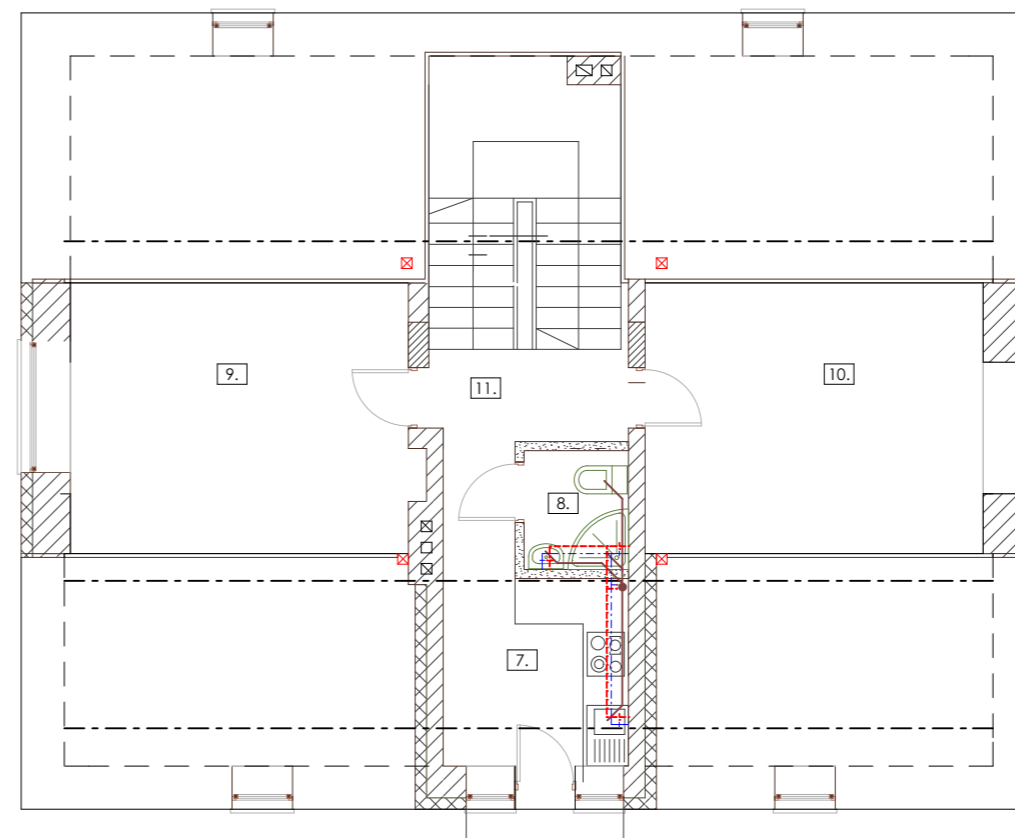
RZUT PARTERU

PARTER:

1.	Hol
2.	Sala konferencyjna
3.	Wc
4.	Pomieszczenie
5.	Klatka schodowa
6.	Pom. techniczne

PODDASZE:

7.	Kuchnia
8.	Wc
9.	Pomieszczenie 2
10.	Pomieszczenie 3
11.	Komunikacja
12.	Pom. gospodarcze
13.	Pom. gospodarcze
14.	Pom. gospodarcze
15.	Pom. gospodarcze



RZUT PODDASZA

- LEGENDA OZNACZEN INSTALACJI
SANITARNYCH:
- o-o- - zestaw wodomierzowy
 - - - - woda ciepła (c.w.u.)
 - - - - woda zimna (z.w.u.)
 - - - - kanalizacja sanitarna
 - K1 - pion kanalizacyjny

WSZYSTKIE WYMIARY NALEŻY SPRAWDZIĆ W NATURZE !

uwagi:

BARTOSZEWSKI
ARCHITEKTURA

Warszawa, 03-972
ul. Złoczowska 11
(+48) 601 350 765
www.BiuroArchitektoniczne.com

inwestor:

Gmina Magnuszew,
ul. Saperów 24,
26-910 Magnuszew

obiekt:

Zmiana sposobu użytkowania
i przebudowa budynku dawnej
szkoły na budynek służący
społeczności lokalnej - "DOM
WIEJSKI", dz. nr ew. 41,
Osiemborów, gm. Magnuszew

autor:

opracowanie:

temat rysunku:

Projekt- schemat instalacji wod.-
kan. i kanalizacji sanitarnej

faza:
PAB

branża:
A

skala:
1:100

data:
1 wrzesień 2014

nr rysunku:
19