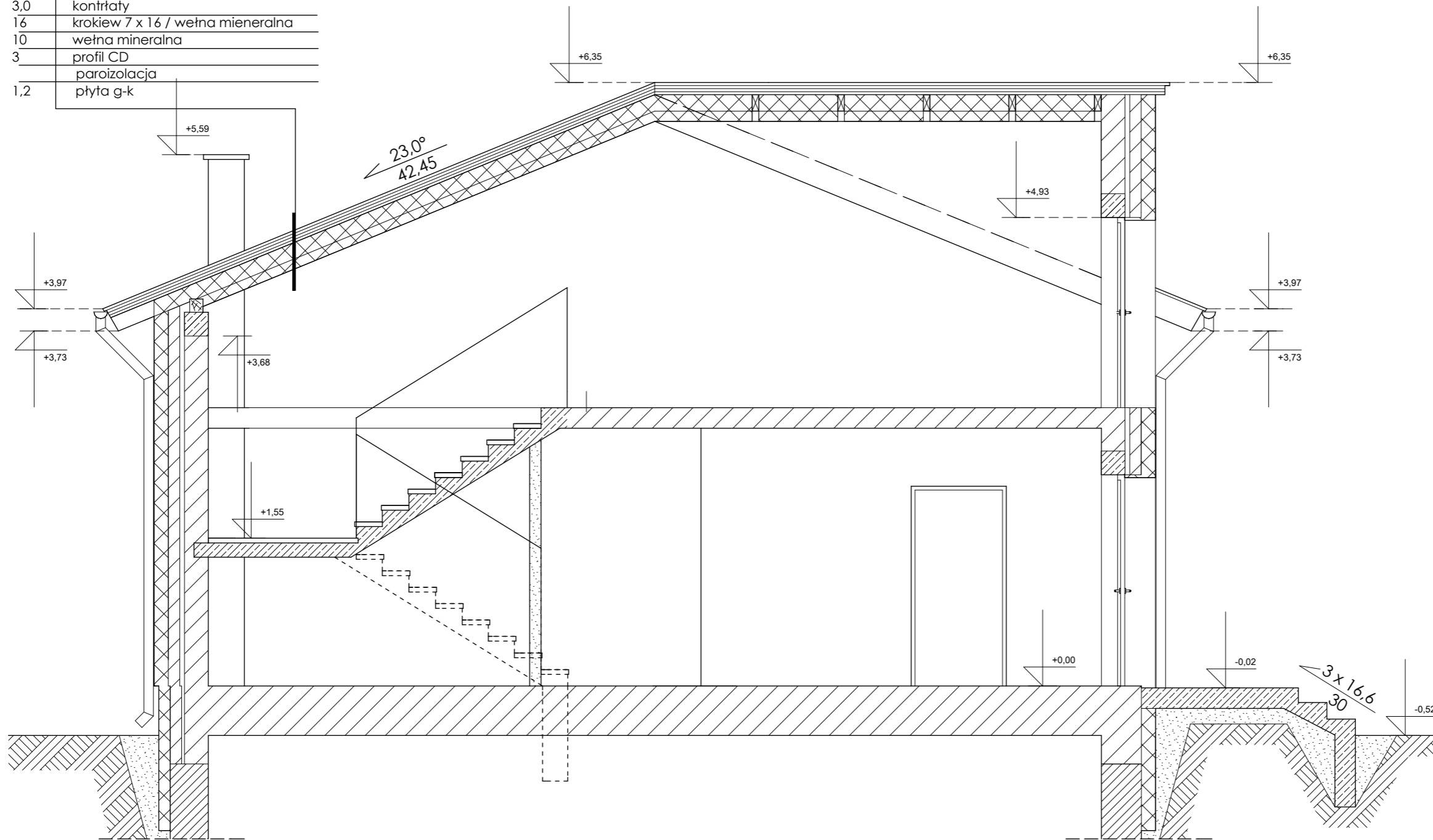


3,0	blachodachówka/blacha płaska
	łaty
	folia dachowa
3,0	kontrłaty
16	krokiew 7 x 16 / wełna mineralna
10	wełna mineralna
3	profil CD
	paroizolacja
1,2	plyta g-k



PRZEKRÓJ A-A

WSZYSTKIE WYMIARY NALEŻY SPRAWDZIĆ W NATURZE!

uwagi:

**BARTOSZEWSKI  
ARCHITEKTURA**

Warszawa, 03-972  
ul. Złoczowska 11  
(+48) 601 350 765  
www.BiuroArchitektoniczne.com

inwestor:

Gmina Magnuszew,  
ul. Saperów 24,  
26-910 Magnuszew

obiekt:

Zmiana sposobu użytkowania  
i przebudowa budynku dawnej  
szkoły na budynek służący  
społeczności lokalnej - "DOM  
WIEJSKI"

autor:

opracowanie:

temat rysunku:

Projekt- przekrój A-A

faza:  
PAB

branża:  
A

skala:  
1:50

data:  
1 wrzesień 2014

nr rysunku:  
12