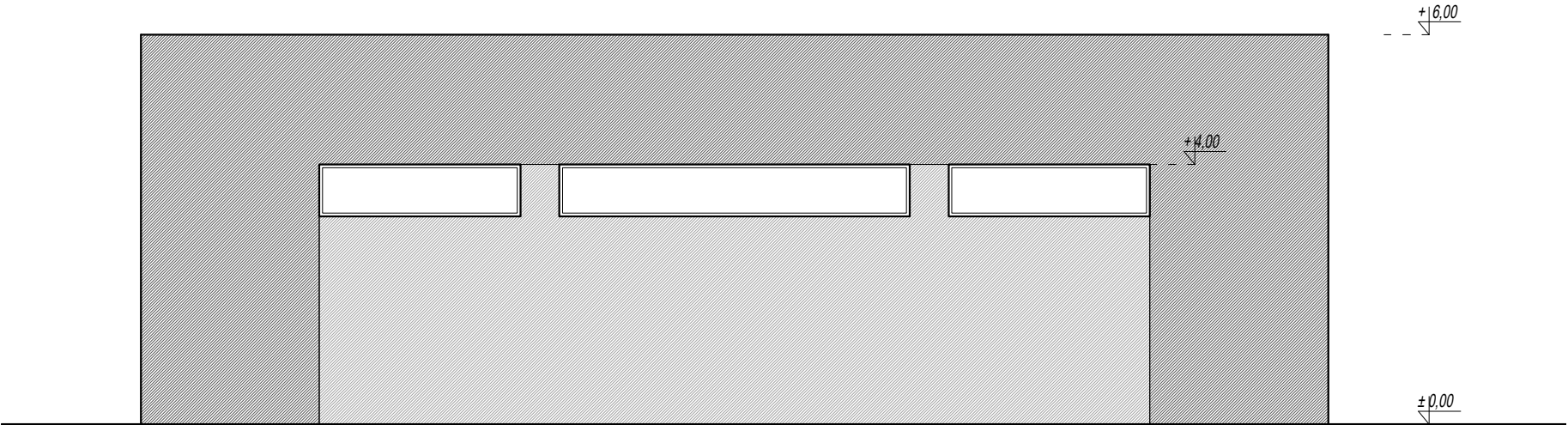


ELEWACJA PÓŁNOCNA



ELEWACJA PÓŁUDNIOWA

PROGRAM FUNKCJONALNO - UŻYTKOWY
PUNKTU SELEKTYWNEGO ZBIERANIA
ODPADÓW KOMUNALNYCH (PSZOK)
W MAGNUSZEWIE

na działkach ewidencyjnych nr 1444 i 1817

Adres inwestycji:	MAGNUSZEW działki ewidencyjne nr 1444 i 1817 26-910 Magnuszew	
Inwestor:	GMINA MAGNUSZEW ul. Saperów24 26-910 Magnuszew	
Projektant:	mgr inż. Edyta Cieślińska w specjalności architektonicznej do projektowania bez ograniczeń	MA/047/11
Numer rysunku:	Nazwa rysunku:	
A05		BUDYNEK GARAŻOWY - ELEWACJE
Skala:	1:100	KWIECIEŃ 2022