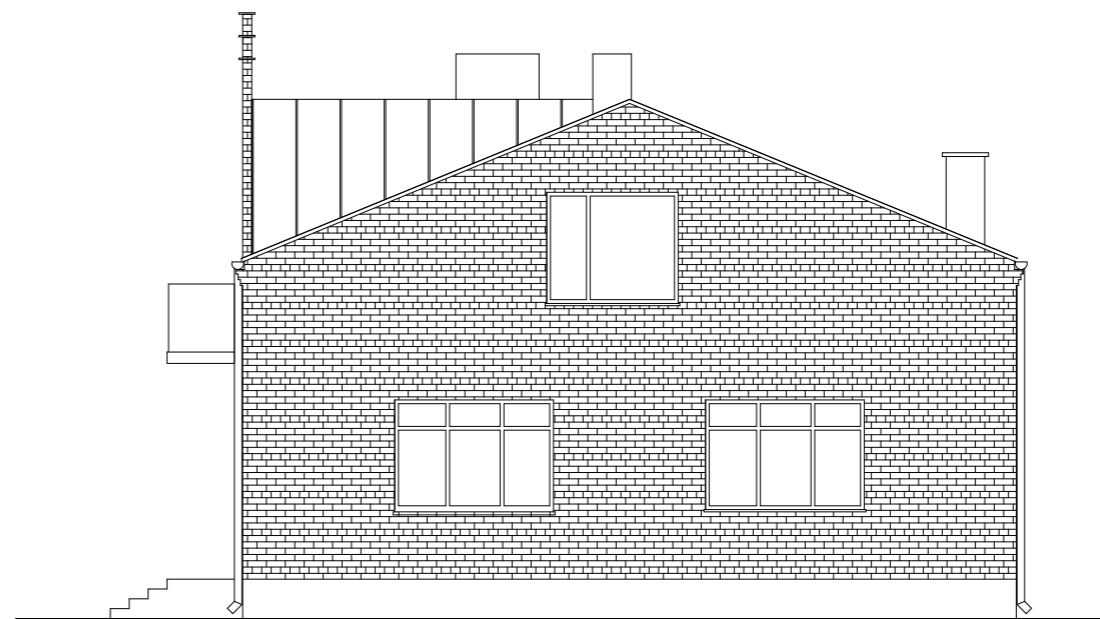
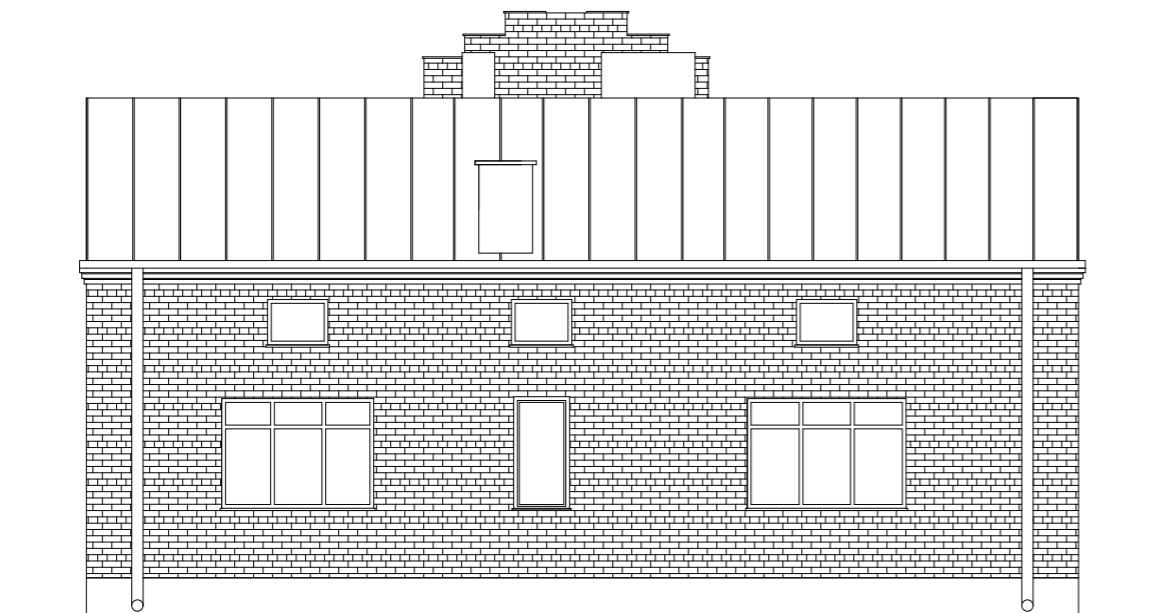




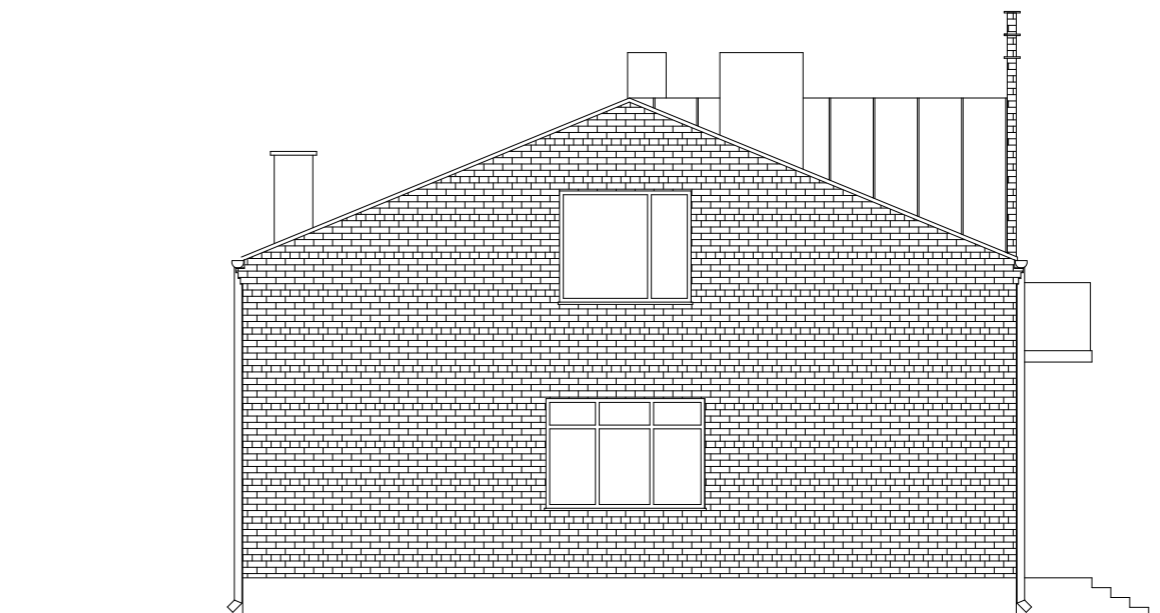
ELEWACJA PÓŁNOCNO- WSCHODNIA



ELEWACJA PÓŁNOCNO- ZACHODNIA



ELEWACJA POŁUDNIOWO- ZACHODNIA



ELEWACJA POŁUDNIOWO- WSCHODNIA

WSZYSTKIE WYMIARY NALEŻY SPRAWDZIĆ W NATURZE !

uwagi:

BARTOSZEWSKI
ARCHITEKTURA

Warszawa, 03-972
ul. Złoczowska 11
(+48) 601 350 765
www.BiuroArchitektoniczne.com

inwestor:

Gmina Magnuszew,
ul. Saperów 24,
26-910 Magnuszew

obiekt:

Zmiana sposobu użytkowania
i przebudowa budynku dawnej
szkoły na budynek służący
społeczności lokalnej - "DOM
WIEJSKI", dz. nr ew. 41,
Osiemborów, gm. Magnuszew

autor:

opracowanie:

temat rysunku:

Inwentaryzacja- elewacje

faza:
PAB

branża:
A

skala:
1:100

data:
1 wrzesień 2014

nr rysunku:
7