

MIEJSCOWY PLAN ZAGOSPODAROWANIA PRZESTRZENNEGO
 OBEJMUJĄCY DZIAŁKI NR EW. 19, 20 i CZĘŚCI DZIAŁEK NR EW. 1/1 i 2
 W OBRĘBIE ANIELIN - KĘPA W GMINIE MAGNUSZEW

USTALENIA:

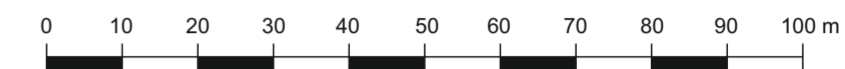
- granica obszaru planu
- linie rozgraniczające tereny o różnym przeznaczeniu i różnych zasadach zagospodarowania
- △ nieprzekraczalne linie zabudowy
- UMN tereny usług i zabudowy mieszkaniowej jednorodzinnej
- KDL droga publiczna lokalna
- KDWp droga wewnętrzna pieszo-jezdna
- ścieżka rowerowa

INFORMACJE:

- granica gminy Magnuszew
- granica sołectwa Anielin
- △ granica Obszaru Chronionego Krajobrazu "Dolina Pilicy i Drzewiczki"
- || granica obszarów Natura 2000: obszaru specjalnej ochrony ptaków PLB140003 "Dolina Pilicy" specjalnego obszaru ochrony siedlisk PLH140016 „Dolina Dolnej Pilicy”
- granica projektowanego parku krajobrazowego „Dolina Pilicy”
- istniejący kabel światłowodowy
- E 15 kV istniejąca linia elektroenergetyczna SN 15 kV wraz ze strefą ochronną
- orientacyjny przebieg dróg poza obszarem planu
- orientacyjny przebieg ścieżki rowerowej poza obszarem planu

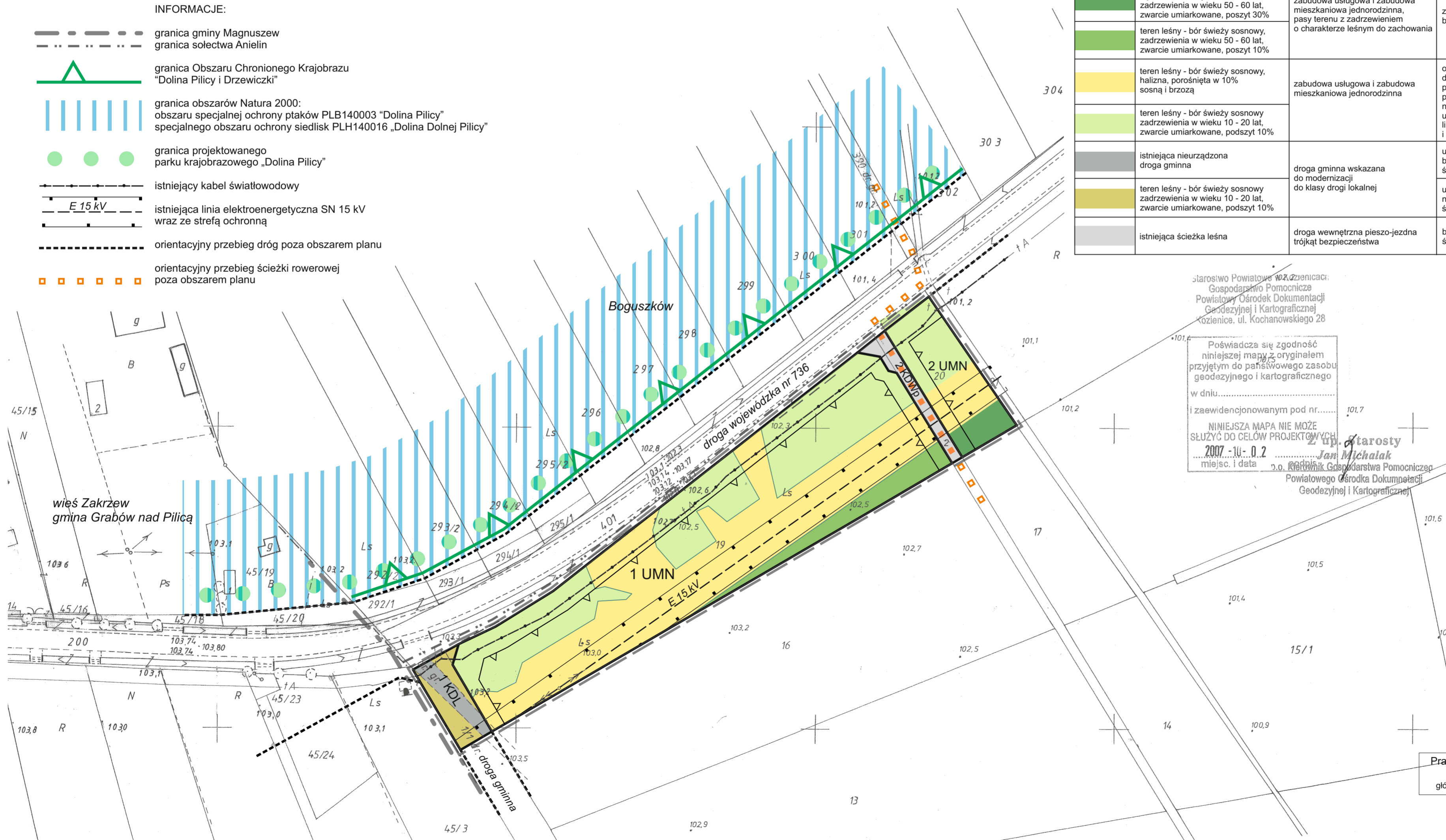
PROGNOZA ODDZIAŁYWANIA NA ŚRODOWISKO
 DO MIEJSCOWEGO PLANU ZAGOSPODAROWANIA PRZESTRZENNEGO
 OBEJMUJĄCEGO DZIAŁKI NR EW. 19, 20 i CZĘŚCI DZIAŁEK NR EW. 1/1 i 2
 W OBRĘBIE ANIELIN - KĘPA W GMINIE MAGNUSZEW

skala 1:1000



ZAŁĄCZNIK NR 1 - RYSUNEK PROGNOZY

OZNACZENIE	ISTNIEJĄCE UŻYTKOWANIE TERENU CHARAKTERYSTYKA WARUNKÓW FIZJOGRAFICZNYCH	PRZEZNACZENIE TERENU WEDŁUG USTALEŃ PLANU	PRZEWIDYWANY ZAKRES PRZEKSZTAŁCEŃ ŚRODOWISKA PRZYRODNICZEGO
[Green]	teren leśny - bór mieszany świeży dębowo-sosnowy, zadrzewienia w wieku 50 - 60 lat, zwarcie umiarkowane, poszyt 30%	zabudowa usługowa i zabudowa mieszkaniowa jednorodzinna, pasy terenu z zadrzewieniem o charakterze leśnym do zachowania	zachowanie zadrzewień o charakterze leśnym, bez przekształceń środowiska przyrodniczego
[Light Green]	teren leśny - bór świeży sosnowy, zadrzewienia w wieku 50 - 60 lat, zwarcie umiarkowane, poszyt 10%	zabudowa usługowa i zabudowa mieszkaniowa jednorodzinna	ograniczenie powierzchni biologicznie czynnej do 40%, degradacja powierzchni ziemi w części przeznaczonej pod zabudowę i utwardzenie terenu, powstanie miejsc wytwarzania ścieków i odpadów, nieznaczny wzrost ruchu pojazdów, uporządkowanie terenu, realizacja zieleni urządzonej, likwidacja niekontrolowanego wysypiska odpadów i miejsc eksploatacji piasku
[Yellow]	teren leśny - bór świeży sosnowy, halizna, porośnięta w 10% sosną i brzozą	zabudowa usługowa i zabudowa mieszkaniowa jednorodzinna	utwardzenie terenu, bez istotnych przekształceń środowiska przyrodniczego
[Light Green]	teren leśny - bór świeży sosnowy zadrzewienia w wieku 10 - 20 lat, zwarcie umiarkowane, podszyt 10%	zabudowa usługowa i zabudowa mieszkaniowa jednorodzinna	usunięcie części zadrzewień, utwardzenie terenu, niewielki zasięg przekształceń środowiska przyrodniczego
[Grey]	istniejąca nieurządzona droga gminna	droga gminna wskazana do modernizacji do klasy drogi lokalnej	utwardzenie terenu, bez istotnych przekształceń środowiska przyrodniczego
[Yellow]	teren leśny - bór świeży sosnowy zadrzewienia w wieku 10 - 20 lat, zwarcie umiarkowane, podszyt 10%	droga gminna wskazana do modernizacji do klasy drogi lokalnej	usunięcie części zadrzewień, utwardzenie terenu, niewielki zasięg przekształceń środowiska przyrodniczego
[Grey]	istniejąca ścieżka leśna	droga wewnętrzna pieszo-jezdna trójkął bezpieczeństwa	bez istotnych przekształceń środowiska przyrodniczego



starostwo Powiatowe w Zeleniowicach
 Gospodarkę Pomocniczą
 Powiatowy Ośrodek Dokumentacji
 Geodezyjnej i Kartograficznej
 Kozienice, ul. Kochanowskiego 28

Poświadczam zgodność niniejszej mapy z oryginałem przyjętym do państwowego zasobu geodezyjnego i kartograficznego w dniu.....

i zaewidencjonowanym pod nr.....

NINIEJSZA MAPA NIE MOŻE SŁUżyć DO CEŁÓW PROJEKTYWYCH

2007-10-02

Starosta Powiatu Jan Michałak

Kierownik Gospodarkę Pomocniczą Powiatowego Ośrodka Dokumentacji Geodezyjnej i Kartograficznej

Pracownia Planowania Przestrzennego PARK
 00-785 Warszawa, ul. Pogodna 2 lok. 13
 główny projektant: mgr inż. arch. Wanda Chmielewska