

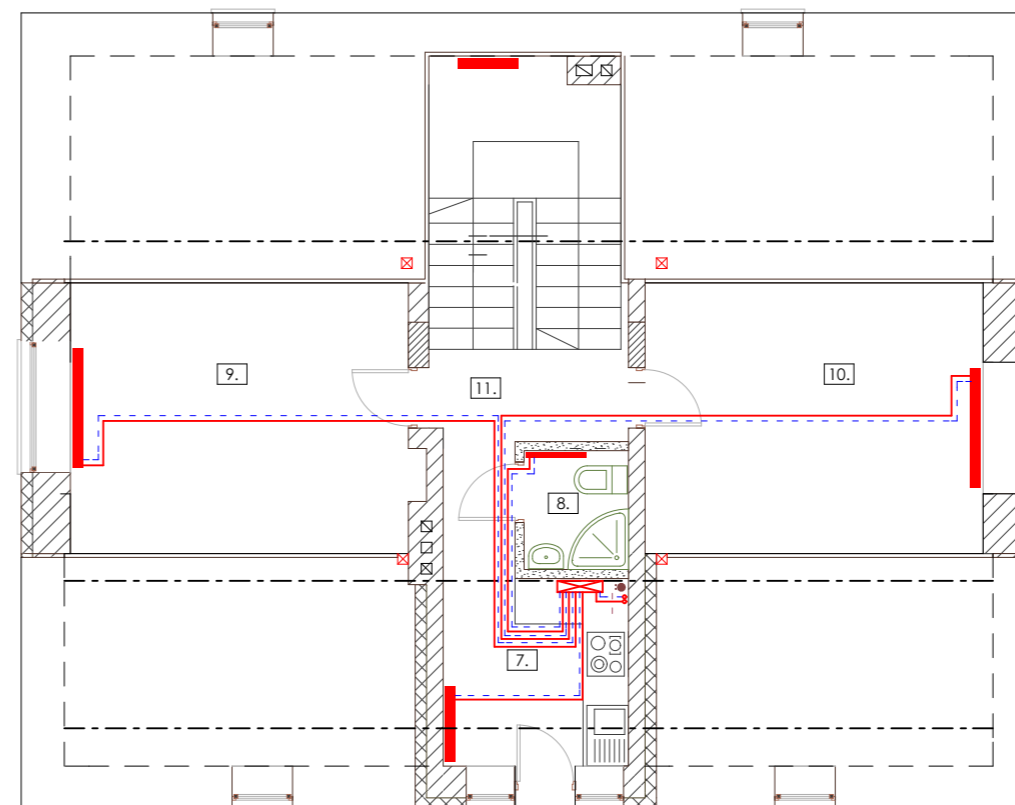
RZUT PARTERU

PARTER:






1.	Hol
2.	Sala konferencyjna
3.	Wc
4.	Pomieszczenie
5.	Klatka schodowa
6.	Pom. techniczne

PODDASZE:

7.	Kuchnia
8.	Wc
9.	Pomieszczenie 2
10.	Pomieszczenie 3
11.	Komunikacja
12.	Pom. gospodarcze
13.	Pom. gospodarcze
14.	Pom. gospodarcze
15.	Pom. gospodarcze



RZUT PODDASZA

-  KOCIOŁ C.O.
-  ROZDZIELACZ
-  ZASILENIE C.O.
-  POWRÓT C.O.
-  GRZEJNIK

WSZYSTKIE WYMIARY NALEŻY SPRAWDZIĆ W NATURZE !

uwagi:

BARTOSZEWSKI
ARCHITEKTURA

Warszawa, 03-972
ul. Złoczowska 11
(+48) 601 350 765
www.BiuroArchitektoniczne.com

inwestor:

Gmina Magnuszew,
ul. Saperów 24,
26-910 Magnuszew

obiekt:

Zmiana sposobu użytkowania
i przebudowa budynku dawnej
szkoły na budynek służący
społeczności lokalnej - "DOM
WIEJSKI", dz. nr ew. 41,
Osiemborów, gm. Magnuszew

autor:

opracowanie:

temat rysunku:

Projekt- schemat instalacji c.o.

faza:
PAB

branża:
A

skala:
1:100

data:
1 wrzesień 2014

nr rysunku:
20