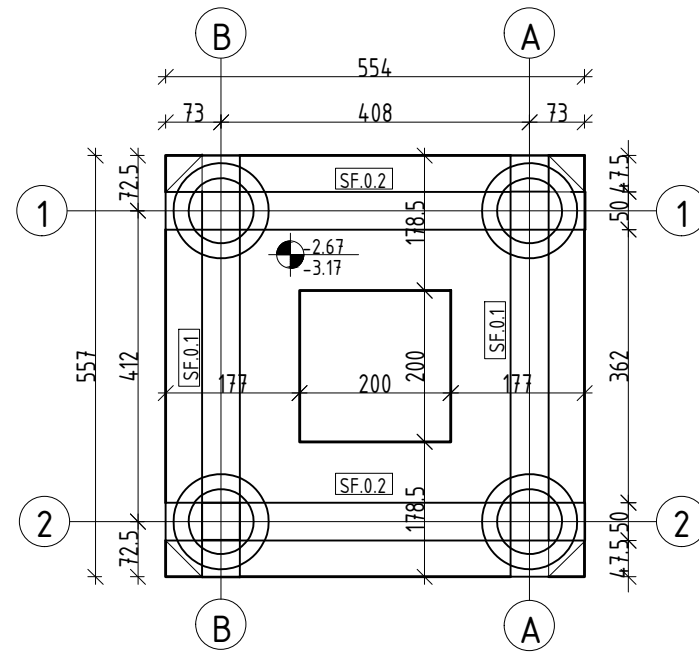


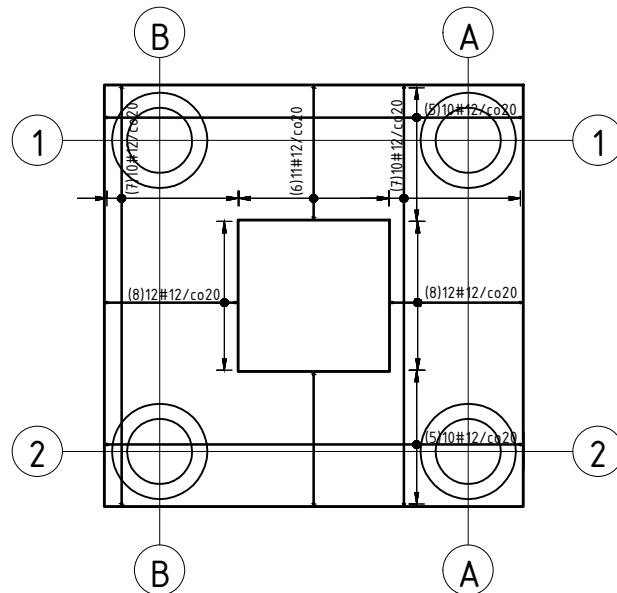
Schemat konstrukcyjny



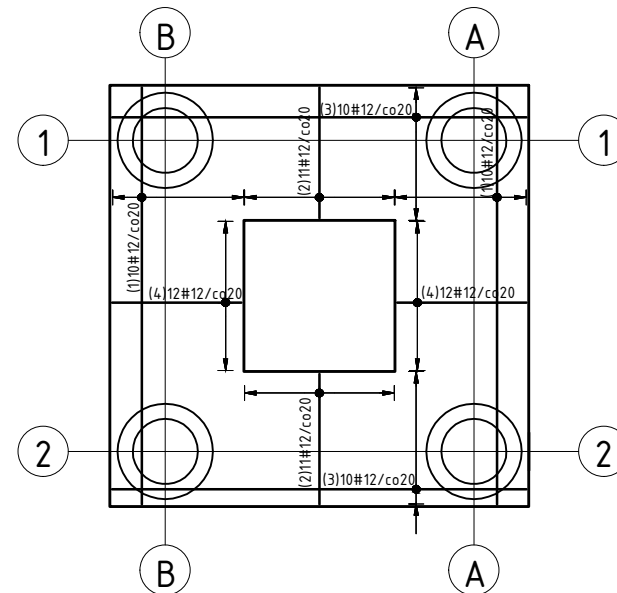
Uwagi:

- Roboty wykonywać pod nadzorem osób uprawnionych.
- Roboty wykonywać zgodnie ze sztuką budowlaną, zasadami BHP i obowiązującymi przepisami.
- Przed wykonaniem zapoznać się z opisem technicznym.
- Wszelkie niezgodności w dokumentacji zgłaszać projektantowi przed wykonaniem.
- Projekt rozpatrywać łącznie z projektem architektury.

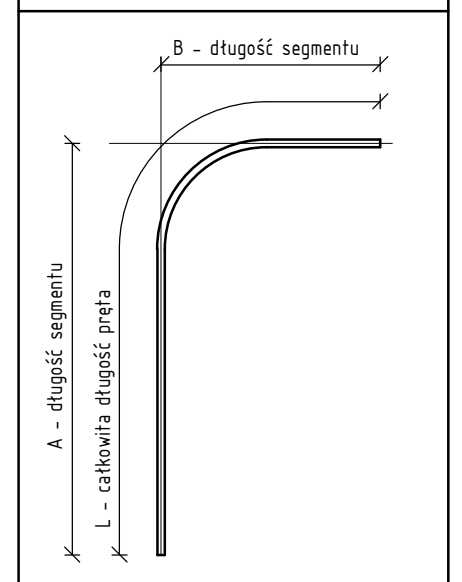
Zbrojenie dolne



Zbrojenie górne



OZNACZENIA DŁUGOŚCI PRĘTÓW



Beton C30/37
 Stal (St0S) A0 -φ
 (BSt500) A-IIIIN -#
 otulina 3,0cm
 otulina od gruntu 5,0cm
 grubość płyty 50cm

ZBROJENIE DOLNE PŁYTY

Nr	Typ pręta	Dłg. [cm]	Obraz kształtu	Dłg. segmentu [cm]					Dłg./ogót [m]	Ilość/ogót [szt.]	Masa/jedn. [kg/mb]	Masa/ogót [kg]
				A	B	C	H1	H2				
5	12 A-IIIIN	623	[H ₁ A H ₂]	548	0	0	4,0	4,0	124,6	20	0,888	110,6
6	12 A-IIIIN	248	[H ₁ A H ₂]	173	0	0	4,0	4,0	54,3	22	0,888	48,3
7	12 A-IIIIN	626	[H ₁ A H ₂]	551	0	0	4,0	4,0	125,2	20	0,888	111,2
8	12 A-IIIIN	246	[H ₁ A H ₂]	171	0	0	4,0	4,0	59,0	24	0,888	52,4

ZBROJENIE GÓRNE PŁYTY

Nr	Typ pręta	Dłg. [cm]	Obraz kształtu	Dłg. segmentu [Bm]					Dłg./ogót [m]	Ilość/ogót [szt.]	Masa/jedn. [kg/mb]	Masa/ogót [kg]
				A	B	C	H1	H2				
1	12 A-IIIIN	552	A	551	0	0	0	0	110,2	20	0,888	97,9
2	12 A-IIIIN	173	A	173	0	0	0	0	38,1	22	0,888	33,8
3	12 A-IIIIN	548	A	548	0	0	0	0	109,6	20	0,888	97,3
4	12 A-IIIIN	171	A	171	0	0	0	0	41,0	24	0,888	36,4

ZBROJENIE PŁYTY / RAZEM

Typ pręta	Długość/ogót [m]	Masa/ogót [kg]
12 A-IIIIN	711,4	631,7
RAZEM	711,4	631,7

Inwestor:	Gmina Magnuszew ul. Saperów 24, 26-910 Magnuszew			Nr rys. K02
Tytuł projektu:	PROJEKT BUDOWLANY WIEŻY WIDOKOWEJ W MNIESZEWIE			Skala: 1:25/1:50
Treść rysunku:	Płyta fundamentowa			Format
Stanowisko:	Imię i nazwisko:	Spec.:	Nr uprawnień:	Data:
Projektant:	inż. Grzegorz Mazurek <small>upr. bud. do proj. bez ograniczeń w specjalności konstrukcyjno-budowlanej</small>	konstr.	MBZ/0457/POOK/11	Podpisy:
Sprawdzający:	mgr inż. Andrzej Czajkowski <small>upr. bud. do proj. bez ograniczeń w specjalności konstrukcyjno-budowlanej</small>	konstr.	KL-272/87	
Opracowanie:	Piotr Piwek	konstr.		
Biuro projektów:	PRACOWNIA PROJEKTOWA FRAXINUS UL. LANGIEWICZA 20/1, 02-071 WARSZAWA			Branża: KONSTRUKCJA
	WSZELKIE PRAWA ZASTRZEŻONE			Data: 08.03.2017