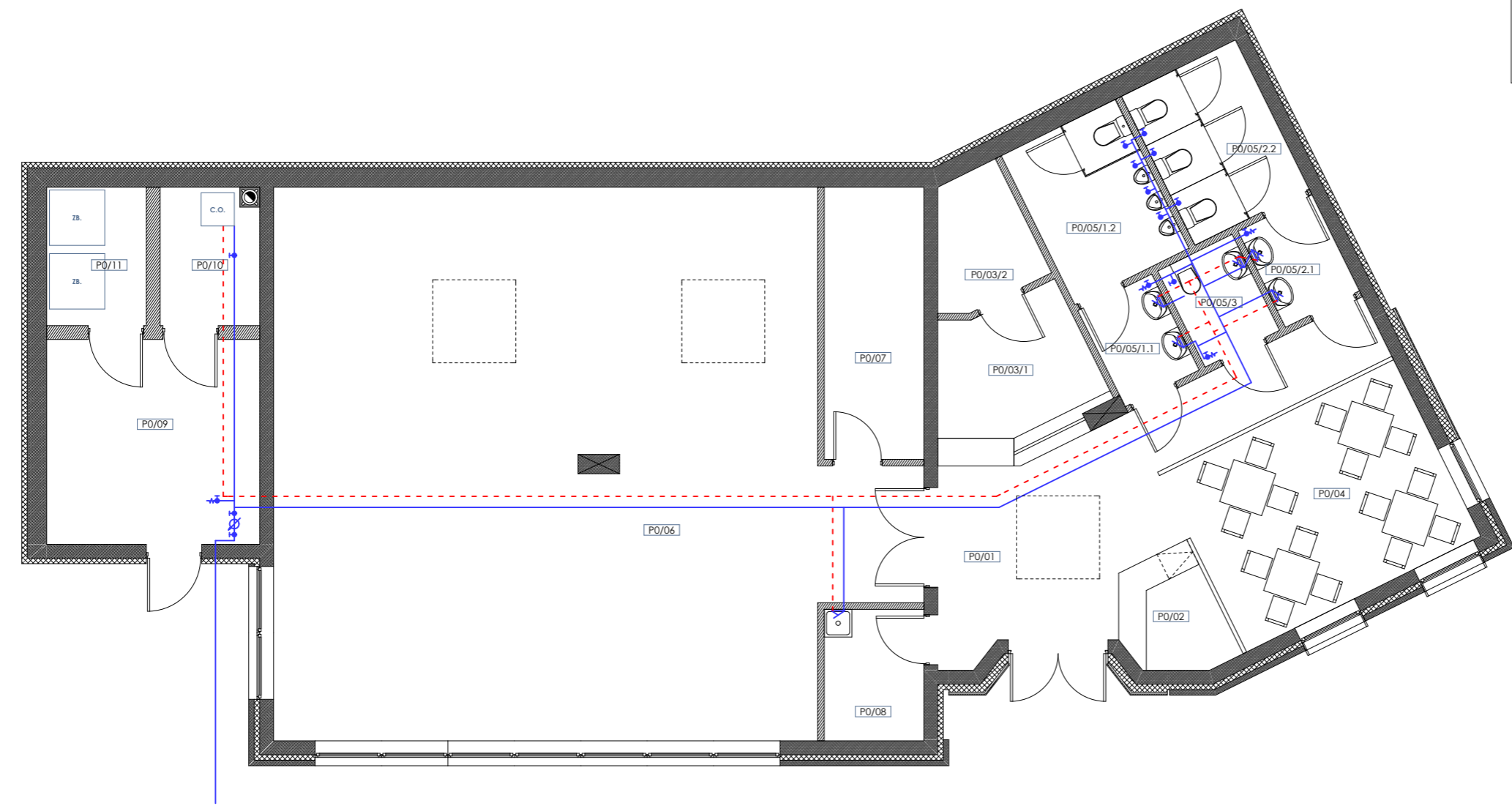


LEGENDA

- Z.W.U.
- - - C.W.U.
- ZESTAW WODOMIERZOWY



PROJEKTANT GENERALNY:
BARTOSZEWSKI ARCHITEKTURA
 ul. Złoczowska 11, Warszawa, 03-972, (+48) 601 350 765, www.BiuroArchitektoniczne.com

FAZA:
PROJEKT BUDOWLANY

BRANŻA:
SANITARNA

PROJEKT:
**PAWILON WYSTAWIENNICZO-HANDLOWO-USŁUGOWY,
 NA POTRZEBY SKANSENU MILITARNEGO
 I ARMII WOJSKA POLSKIEGO,
 dz. nr ew. 1690/1, obr. 0035, Mniszew, gm. Magnuszew**

INWESTOR:
**URZĄD GMINY MAGNUSZEW
 ul. Saperów 24
 26-910 Magnuszew**

PROJEKTANT:
**mgr inż. Halina Karpuk
 upr. nr 655/68**

SPRAWDZAJĄCY:

ZESPÓŁ PROJEKTOWY:
**mgr inż. arch. Wojciech Bartoszewski
 mgr inż. arch. Rafał Laskowski
 inż. Paweł Pietrak**

PODPIS:

PODPIS:

PODPIS:

RYSUNEK:
**SCHEMAT INSTALACJI
 Z.W.U. I C.W.U.**

NUMER RYSUNKU: **IS - PB - 01 - A - 12**

BRANŻA/FAZA: WERSJA.: SEKCJA.: NR. RYS.:

SKALA: **1:100** DATA: **30 luty 2013** NR STR.: