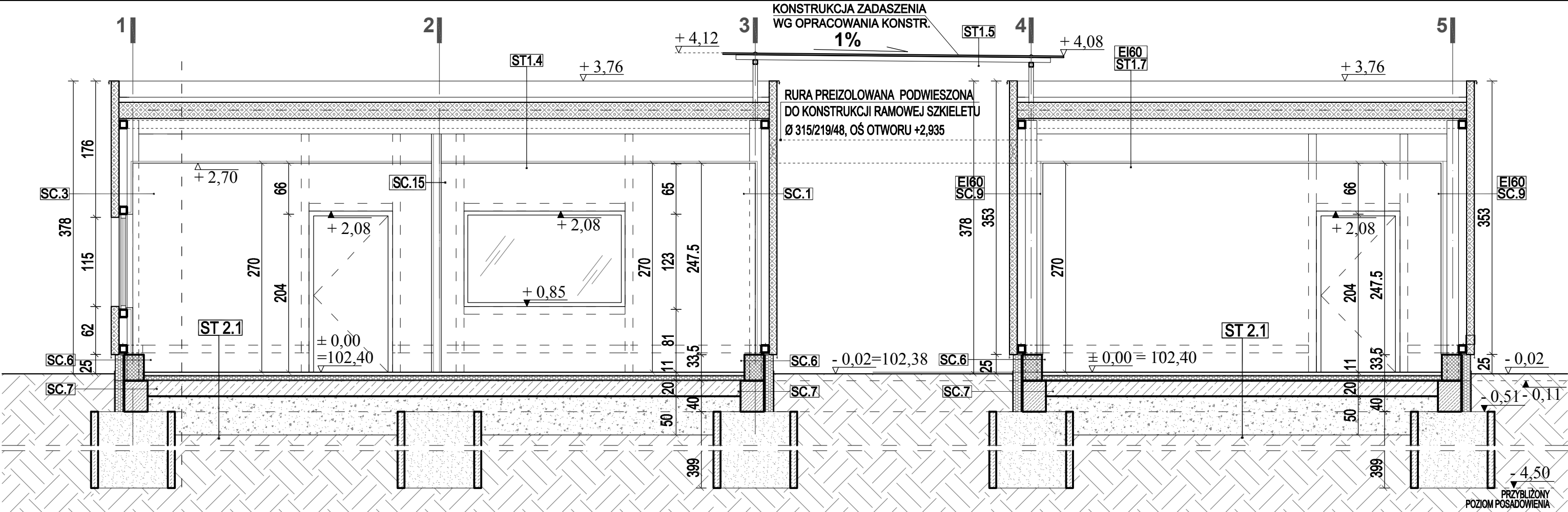
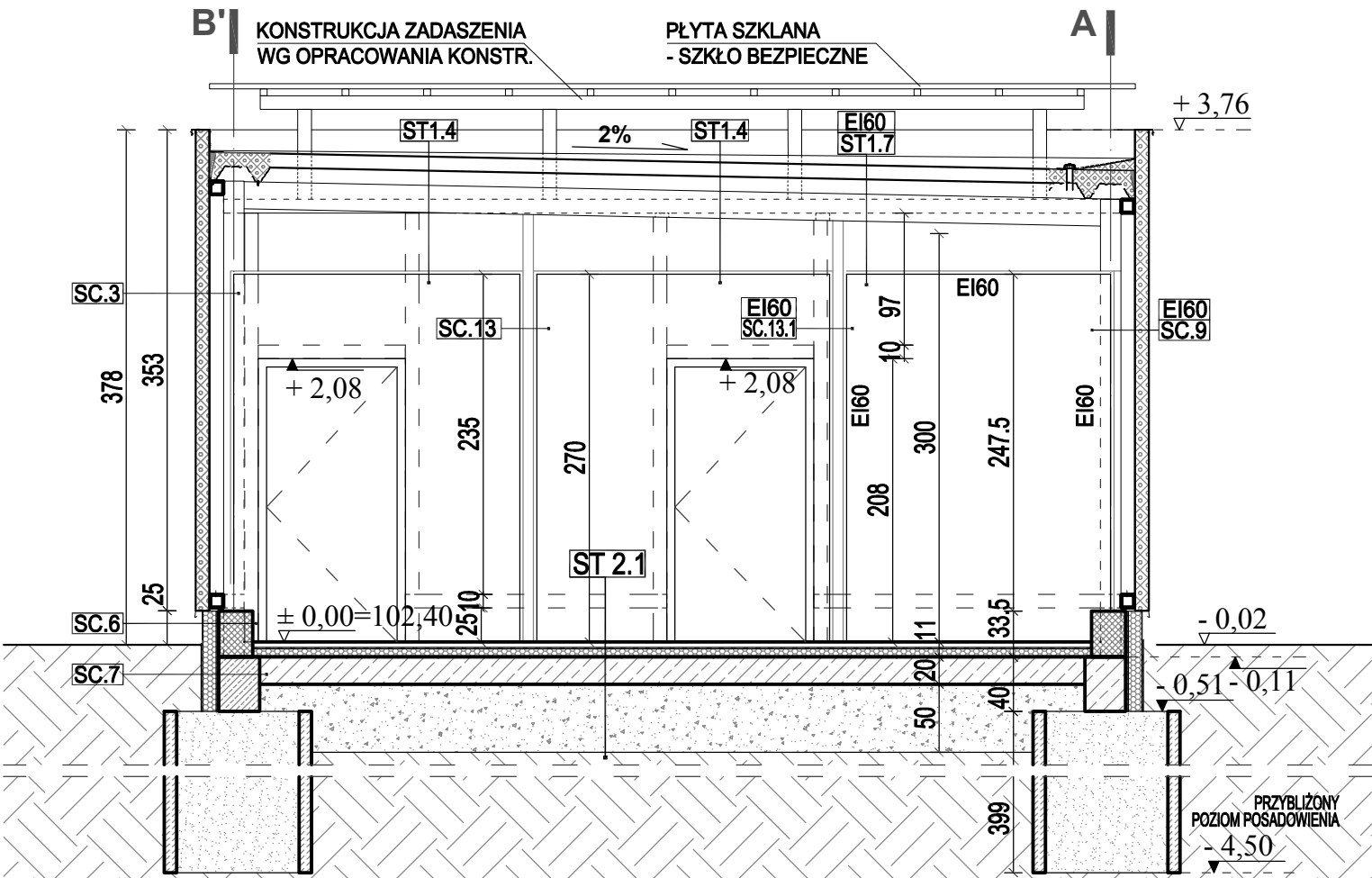


ST1.4	
0,2 cm	membrana PVC
21 cm	plyta warstwowa - zgod. z opisem pustka instalacyjna
7,5 cm	2xGKH2 na ruszcie stalowym (UA 5cm)
ST1.5	
	dach szklany na podkonstr. stalow.
ST1.7	EI60
0,2 cm	membrana PVC
21 cm	plyta warstwowa - zgod. z opisem pustka instalacyjna
7,5 cm	2xGKF na ruszcie stalowym (UA 5cm)
ST2.1	
0,2 cm	gres
5 cm	szlichta cementowa (zbrojona)
	izolacja - folia PE x 1
6 cm	izolacja termiczna.- styropian "podłoga" EPS 250-036
	izolacja - folia PE x 2
20 cm	plyta betonowa (zbrojona) - B25
50 cm	mieszan. cem.-pias. zagęszczona grunt rodzimy
SC.1	
10 cm	plyta elewacyjna/plyta warstwowa
10 cm	rygle stalowe (RK 10x10x8)
	podkonstrukcja paneli elewacyjnych
SC.3	
10 cm	plyta elewacyjna/plyta warstwowa
10 cm	podkonstrukcja elewacji z profili stalowych RK 10x10x8
7,5 cm	
SC.6	
	tynek mozaikowy
12 cm	izolacja term.- styrodur
	hydroizolacja - papa termozg. x 2
25 cm	podwalina murowana
2 cm	szczelina dylatacyjna
7,5 cm	2xGKH2 na ruszcie stalowym (UA 5cm)
SC.7	
	folia kubelkowa
12 cm	izolacja term.- styrodur
	hydroizolacja - papa termozg. x 2
30 cm	belka żelbet. - zgodnie z proj.kons.
	plyta żelbetowa
SC.9	EI60
10 cm	plyta elewacyjna/plyta warstwowa
10 cm	rygle stalowe (RK 10x10x8)
	podkonstrukcja paneli elewacyjnych
5 cm	ruszt stalowy z profili CW/UW/ wełna min.
2,5 cm	2xGKF na ruszcie stalowym
SC.13	
2,5 cm	2xGKH2 na ruszcie stalowym
10 cm	ruszt stalowy z profili UA/ wełna mineral.
2,5 cm	2xGKH2 na ruszcie stalowym
SC.13.1	EI60
2,5 cm	2xGKH2 na ruszcie stalowym
10 cm	ruszt stalowy z profili UA/ wełna mineral.
2,5 cm	2xGKF na ruszcie stalowym
SC.15	
2,5 cm	2xGKH2 na ruszcie stalowym
7,5 cm	ruszt stalowy z profili UA/ wełna mineral.
2,5 cm	2xGKH2 na ruszcie stalowym



PRZEKRÓJ 1-1



PRZEKRÓJ A-A

- UWAGA !!!:**
- Rysunek niniejszy jest podstawą do sporządzenia pozostałych zestawień oraz obmiarów i rysunków warsztatowych; wszystkie uzgodnienia należy przeprowadzić z architektem. Montowane elementy winny posiadać świadectwa i atesty dopuszczające do stosowania. Roboty wykonać zgodnie z zaleceniem producentów materiałów oraz zgodnie ze sztuką budowlaną. **WSZYSTKIE WYMIARY SPRAWDZIĆ W NATURZE !!!**
 - Projekt BUDOWLANY, projekt WYKONAWCZY, przedmiary, "ślepe" kosztorysy i specyfikacje techniczne wykonania i odbioru robót stanowią nierozdzielalną całość i muszą być rozpatrywane łącznie jako projekt. Niedopuszczalne jest składanie ofert na wykonanie robót wyłącznie na podstawie jednej części: rysunków, opisów lub innych składowych. jeżeli pomiędzy częściami projektu zachodzą sprzeczności lub nieścisłości, jedynym uprawnionym do ich interpretacji, wyjaśnienia lub zmiany jest architekt - generalny projektant lub upoważniona przez niego osoba. Rozpatrywanie, analizowanie, składanie ofert lub wykonanie obiektu lub jego elementów bez uwzględnienia pozostałych części projektu jest zabronione i stanowi naruszenie całości projektu.
 - Rzędna $\pm 0,00 = 102,40$

Inwestor:	GMINA MAGNUSZEW UL. SAPERÓW 24, 26-910 MAGNUSZEW			Nr rys.	A4
Tytuł projektu:	PROJEKT BUDOWLANY TARGOWISKA GMINNEGO NA DZ. EW. NR 1426/1 i 306 W MAGNUSZEWIE.			Skala:	
				Format	
Treść rysunku:	PORTIERNIA - PRZEKRÓJ 1-1, A-A			Stadium:	PROJEKT WYKONAWCZY
Stanowisko:	Imię i nazwisko:	Spec.	Nr uprawnień:	Data:	Podpis:
Projektant:	mgr inż. arch. ARTUR MIERNIK	architek.	BŁ-PdOKK/44/2005	07-2016	
Sprawdzający:	mgr inż. arch. JACEK SZLIS	architek.	BI/96/01		
Opracowanie:	mgr inż. arch. ALICJA KOŁODZIEJ inż. arch. MACIEJ TYMUL	architek.			
Biuro projektów:	PRACOWNIA PROJEKTOWA FRAXINUS UL. LANGIEWICZA 20/1, 02-071 WARSZAWA			Branża:	ARCHITEKTURA
	WSZELKIE PRAWA ZASTRZEŻONE			Data:	Lipiec 2016